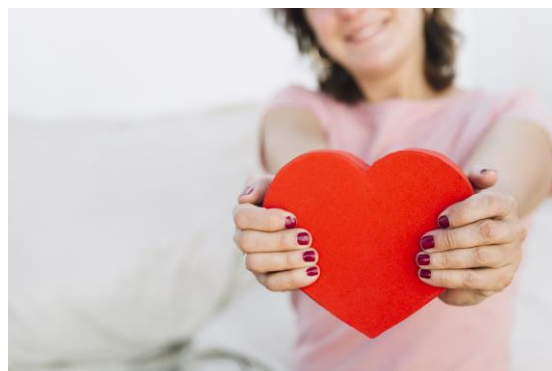


39.03.02 Социальная работа

Профиль Психосоциальная работа с населением

Деятельность выпускников включает социальную защиту населения; социальное обслуживание; сферы образования, здравоохранения, культуры; медико-социальную экспертизу; пенитенциарную систему и систему организаций, регулирующих занятость, миграцию, помощь в чрезвычайных ситуациях; предприятия и фирмы различных видов деятельности и форм собственности, некоммерческие организации.

Студенты изучают теорию и технологию социальной работы, психологию социальной работы, социальную политику, интернет в социальной работе, основы социального образования.



Социальные работники выявляют граждан, оказавшихся в трудной жизненной ситуации, определяют виды и формы социального обслуживания и меры социальной поддержки, в которых нуждаются граждане для преодоления трудной жизненной ситуации и предупреждения ее возникновения, организуют социальное обслуживание и социальную поддержку граждан с учетом их индивидуальной потребности.

Социальные работники осуществляют деятельность по планированию, организации и контролю за реализацией социальных услуг и мер социальной поддержки.

Очная форма			
Бюджетные места	Места с оплатой	Конкурс 2017	Проходной балл 2017
15	5	4,9	138
Заочная форма			
Бюджетные места	Места с оплатой	Конкурс 2017	Проходной балл 2017
25	5	-	-

Вступительные испытания

- Русский язык
- История
- Обществознание